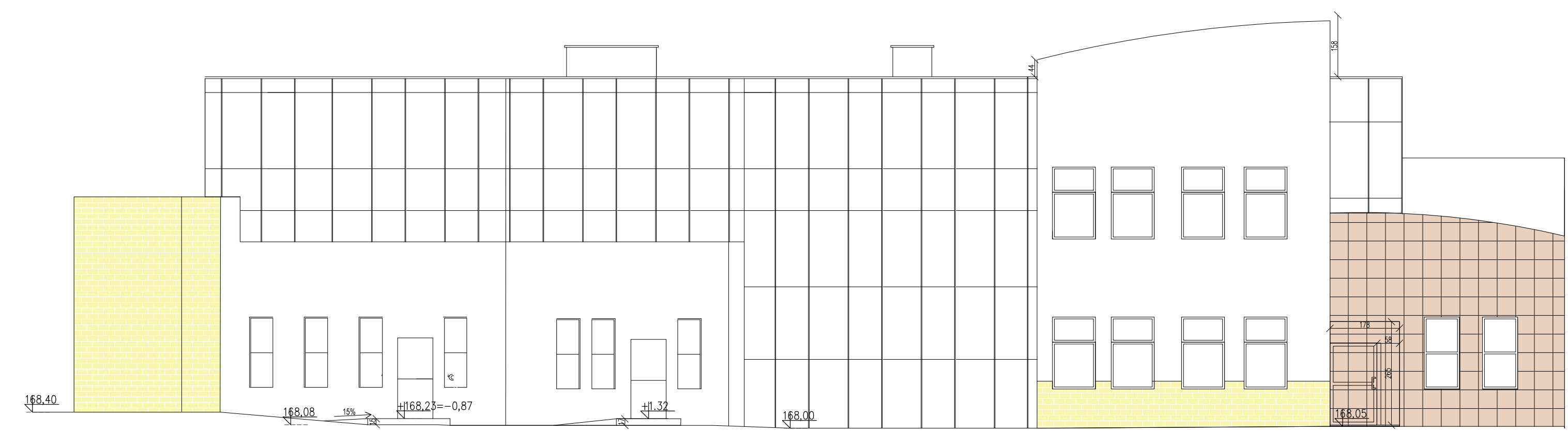
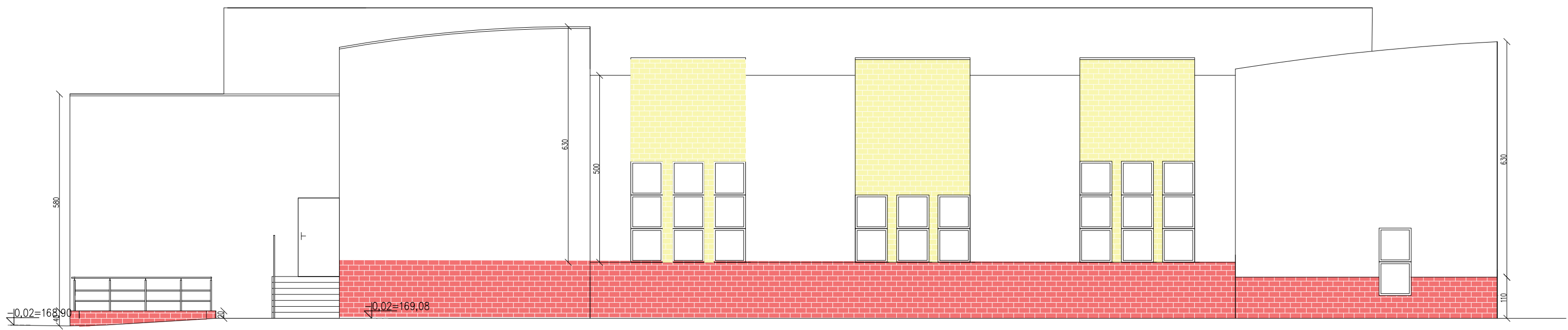


ELEWACJA ZACHODNIA SKALA 1:100



ELEWACJA WSCHODNIA SKALA 1:100



LEGENDA:

- CEGŁA CERAMICZNA PEŁNA ŻÓŁTA
- TYNK
- PŁYTY GRESOWE
- COKÓŁ Z CEGŁY CERAMICZNEJ PEŁNEJ CZERWONEJ
- OBSZAR POZA OPRACOWANIEM

- Projekt rozpatrywać łącznie z opisem technicznym.
- Wszelkie prace należy prowadzić zgodnie z zasadami sztuki budowlanej, szczegółowymi zaleceniami polskich przepisów i norm branżowych, atestów i dopuszczeń do stosowania oraz według zaleceń i zgodnie z technologiami producentów wszelkich wyrobów i systemów stosowanych w realizacji projektu.
- Niniejsza dokumentacja stanowi część opracowania wielobranżowego. Dokumentację wielobranżową należy rozpatrywać jako całość.
- Nie należy prowadzić robót w oparciu o dokumentację jednej branży bez sprawdzenia ich odniesień do pozostałych branż.

<b>ATM</b> "ATM" Krzysztof Mikłaszewicz- usługi budowlane 15-399 Białystok, ul.Skłodowska 12 lok. 107 tel. 85 742 40 08 wew. 20 , atmprojekty@interia.pl		NR RIS: <b>I-6</b> DATA: 10.06.2021
NAZWA I ADRES OBIEKTU BUDOWLANEGO: <b>BUDYNEK ODPRAW CELNYCH I KONTROLI SZCZEGÓŁOWEJ SAMOCHODÓW CIĘŻAROWYCH NR 3A NA PLATFORMIE WJAZDOWEJ DROGOWEGO PRZEJŚCIA GRANICZNEGO W KUŹNICY</b>		
STADIUM PROJEKTU: <b>P.W.</b>	NAZWA RYSUNKU: <b>ELEWACJE ZACHODNIA, WSCHODNIA</b>	SKALA: <b>1:100</b>
SPECJALNOŚĆ: KONSTRUKCYJNO- BUDOWLANA	PROJEKTANCI:	PODPIS:
OPRACOWANIE CHRONIONE PRAWEM AUTORSKIM		